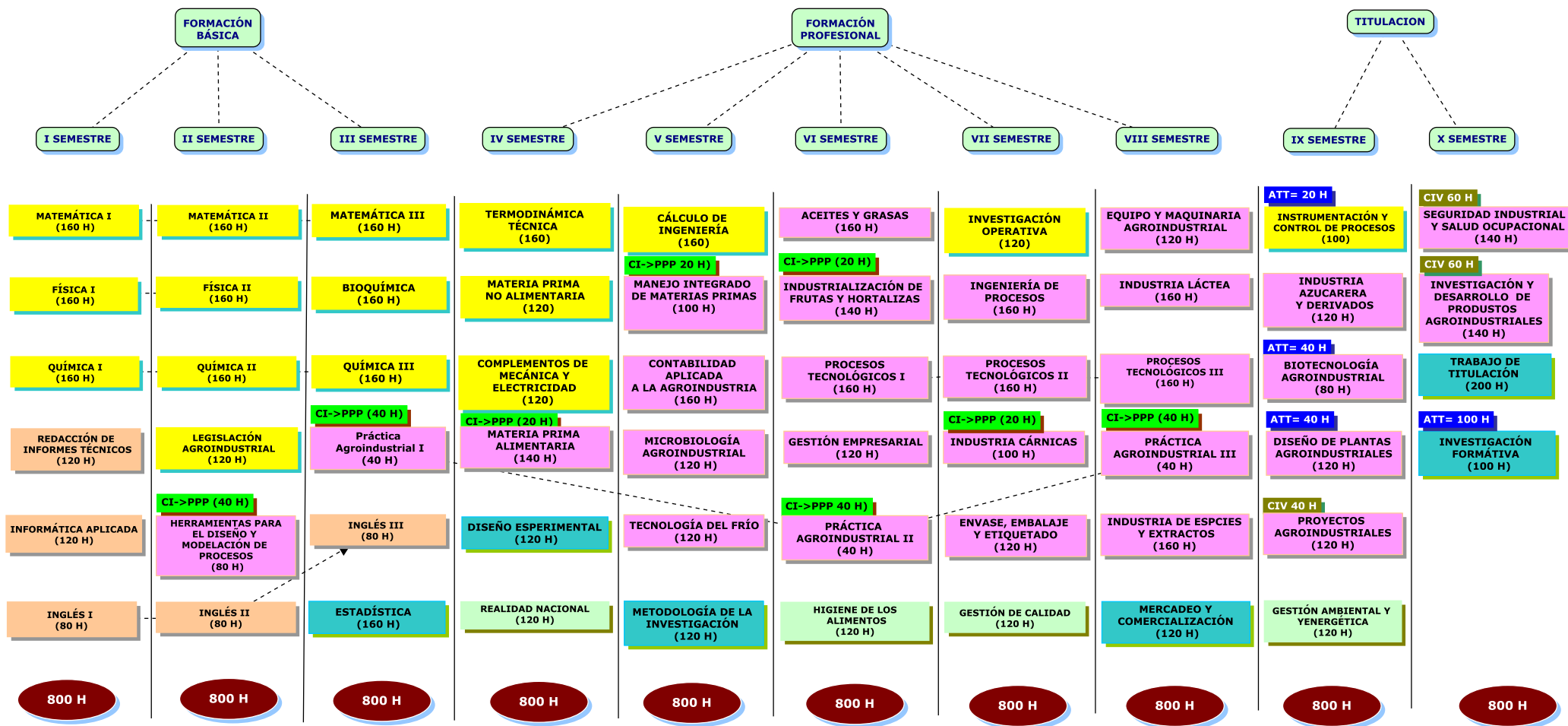




UNIVERSIDAD ESTATAL AMAZÓNICA

**INGENIERÍA AGROINDUSTRIAL
RPC-SO-42-N.563-2015**



- FUNDAMENTOS TEÓRICOS
- COMUNICACIÓN Y LENGUAJE
- INTEGRACIÓN DE SABERES CONTEXTOS Y CULTURA
- PRAXIS PROFESIONAL
- EPISTEMOLOGÍA Y METODOLOGÍA DE LA INVESTIGACIÓN

- CI->PPP= CATEDRA INTEGRADORA -> PRACTICAS PRE PROFESIONALES
- CIV = CATEDRA INTEGRADORA VINCULACIÓN
- ATT= APOYO A TRABAJO DE TITULACIÓN
- = Secuencia